

수탁검사 결과 수신 장애 해결 방법 안내

검사 결과가 정상적으로 들어오지 않을 경우, 아래 세 가지 상황별 조치 방법을 확인해 주시기 바랍니다.

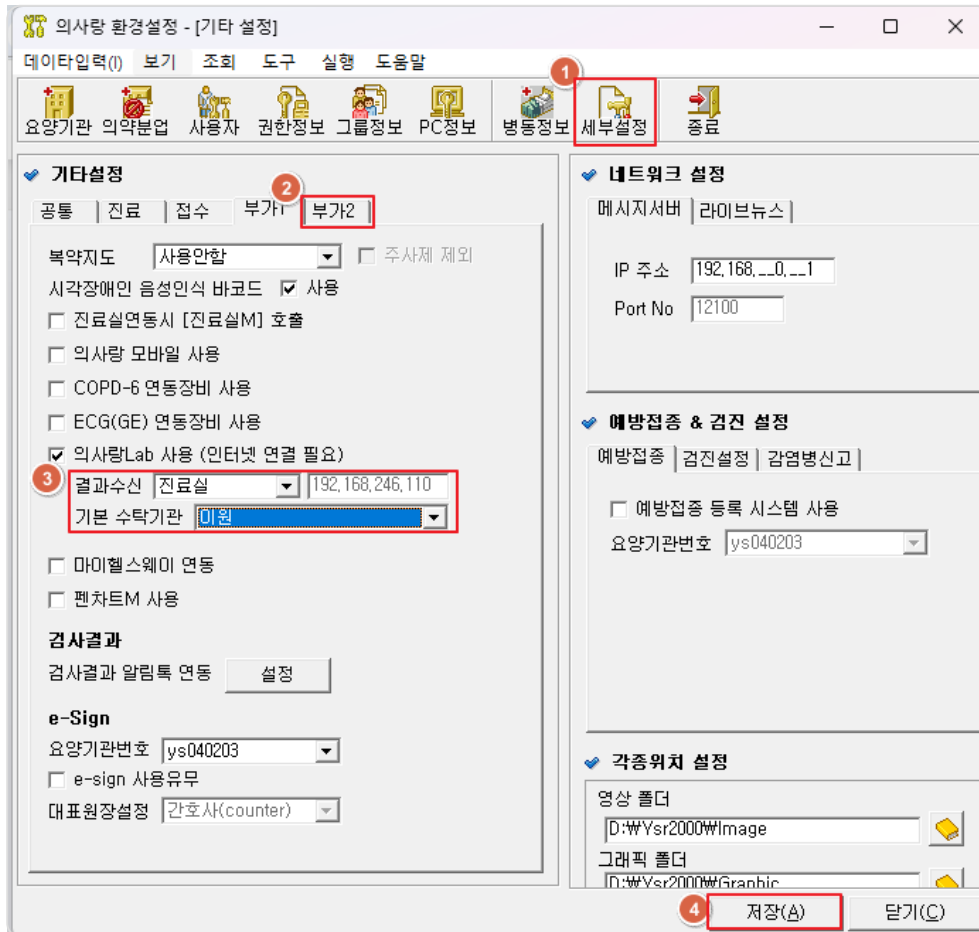
01 수신PC 설정이 빠져 있는 경우

1 의사랑익스프레스에서 환경설정을 실행합니다.

- 파일 경로: YSR2000WExeWfconfig.exe

2 아이디, 비밀번호 입력해 로그인합니다.

3 설정 변경합니다.



① '세부설정'을 클릭합니다.

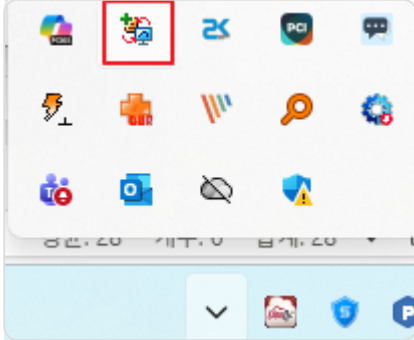
② '부가1'탭을 선택합니다.

③ '의사랑Lab 사용' 항목체크 후 결과수신 PC를 선택하고 수탁기관을 확인합니다.

④ '저장'을 클릭하여 설정을 완료합니다.

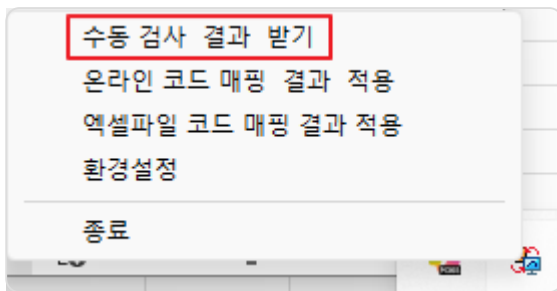
02 검사결과 수동 받기 방법

- 1 설정한 결과수신 PC에서 우측 하단 'Ublab검사결과 수신' 아이콘이 실행돼 있는지 확인합니다.



- 아이콘이 없는 경우 YSR2000WExeWUblabExData.exe 마우스 우클릭 하여 관리자권한으로 실행합니다.

- 2 아이콘 트레이의 'Ublab검사결과 수신' 아이콘 마우스 우클릭 후 '수동검사 결과 받기'를 선택합니다.

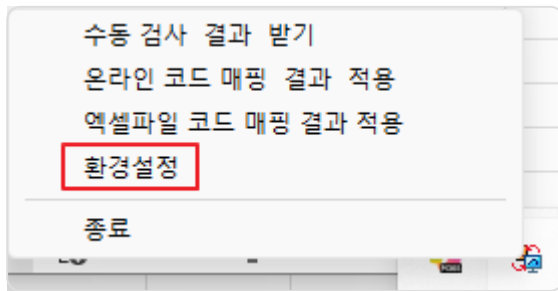


- 3 '수동 검사 결과 받기' 창에서 조회 기간 설정 후 '조회(S)'를 클릭합니다.

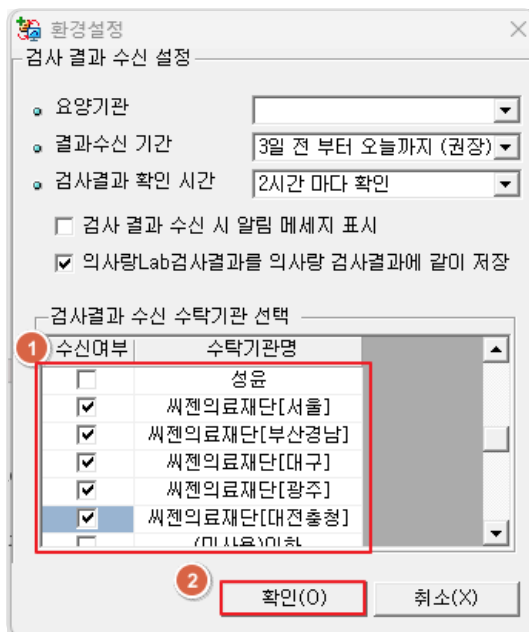
- 4 검사결과가 정상적으로 수신되었는지 검사실 및 진료실에서 확인합니다.

03 특정검사 결과 값만 들어오지 않는 경우

- 1 아이콘 트레이의 'Ublab검사결과 수신' 아이콘 마우스 우클릭 후 '환경설정'을 선택합니다.



- 2 '환경설정' 검사결과 수신 수탁기관에서 수탁기관명이 지역으로 나뉘져 있는 경우 모든 수탁기관을 선택 후 확인을 누릅니다



① 해당 수탁사가 지역으로 나뉘어져 있다면 모든 수탁기관을 선택합니다.

● 예시 : 씨젠의료재단[서울]만 체크 돼 있는 경우 대구,광주 등 모든 항목을 체크합니다.

② 확인을 선택 후 '검사결과 수동 받기'를 다시 한번 실행합니다.

- 수탁기관 측에서 결과를 아직 전송하지 않았을 수 있으므로, 해당 수탁기관의 웹사이트나 고객센터를 통해 결과 전송 여부를 먼저 확인해 주시기 바랍니다.